

## ¿Qué es el C. A. M?

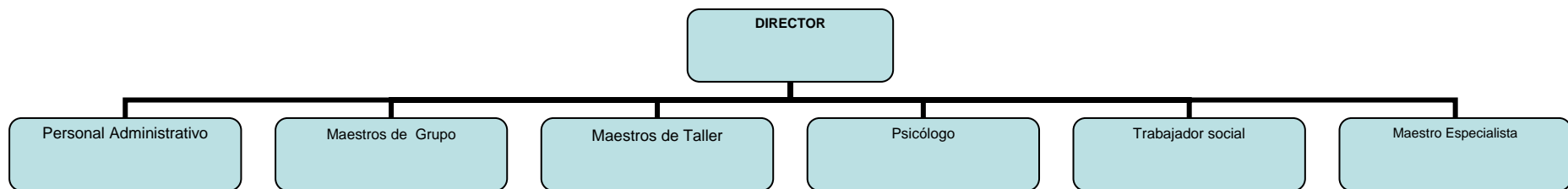
El Centro de Atención Múltiple (C.A.M), es el servicios de educación especial que tienen la responsabilidad de escolarizar a los alumnos y alumnas con alguna discapacidad o con discapacidad múltiple que requieren de adecuaciones curriculares altamente significativa y de apoyos generalizados o permanentes; así como brindarles formación para el trabajo aquellas personas que por diversas razones no llegan a integrarse al sistema educativo que brinda esta formación.

También otorga apoyos complementarios a los alumnos integrados en escuelas regulares cuando sean necesarios, asesorando a maestros de grupo o de los servicios de apoyo, orientando a las familias y atendiendo directamente a los alumnos que así lo requieran.

## Propósito

Satisfacer las necesidades básicas de los alumnos para promover su autónoma convivencia social y productiva para mejorar su calidad de vida.

## Organigrama



¿Dónde se encuentran?

Actualmente en el estado existen 22 CAM de atención en Educación Básica y Un Centro de Formación para el Trabajo, que se localizan en las siguientes direcciones: