

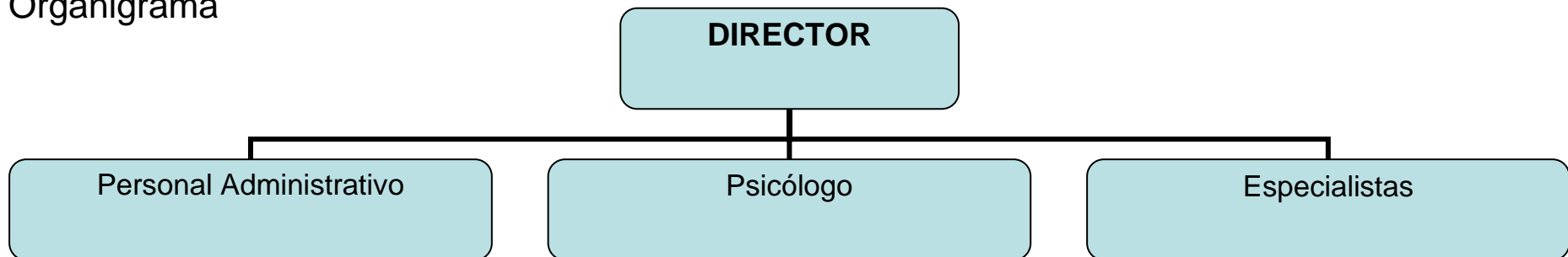
¿Qué es el C.R.I.E?

**El Centro de Recursos e Información para la Integración Educativa (C. R. I. E)** es uno de los servicios de educación Especial que ofrece información, asesoría y capacitación al personal del Sistema Educativo Nacional, a las Familias y a la Comunidad sobre las opciones educativas y estrategias de atención para las personas que presentan necesidades educativas especiales, prioritariamente asociadas a discapacidades y/o actitudes sobresalientes; así mismo, estos servicios ofrecen orientación sobre el uso de diversos materiales específicos para dar respuesta a las necesidades educativas de estas personas y desarrollan estudios indagatorios con el fin de eliminar barreras para el aprendizaje y la participación de las escuelas.

### Propósito

Brindar orientación y facilitar recursos didácticos a los padres de familia y maestros que atienden a los alumnos con necesidades educativas especiales con o sin discapacidad.

### Organigrama



¿Dónde se encuentran?

Actualmente en el estado existen 4 CRIE que se localizan en las siguientes direcciones: